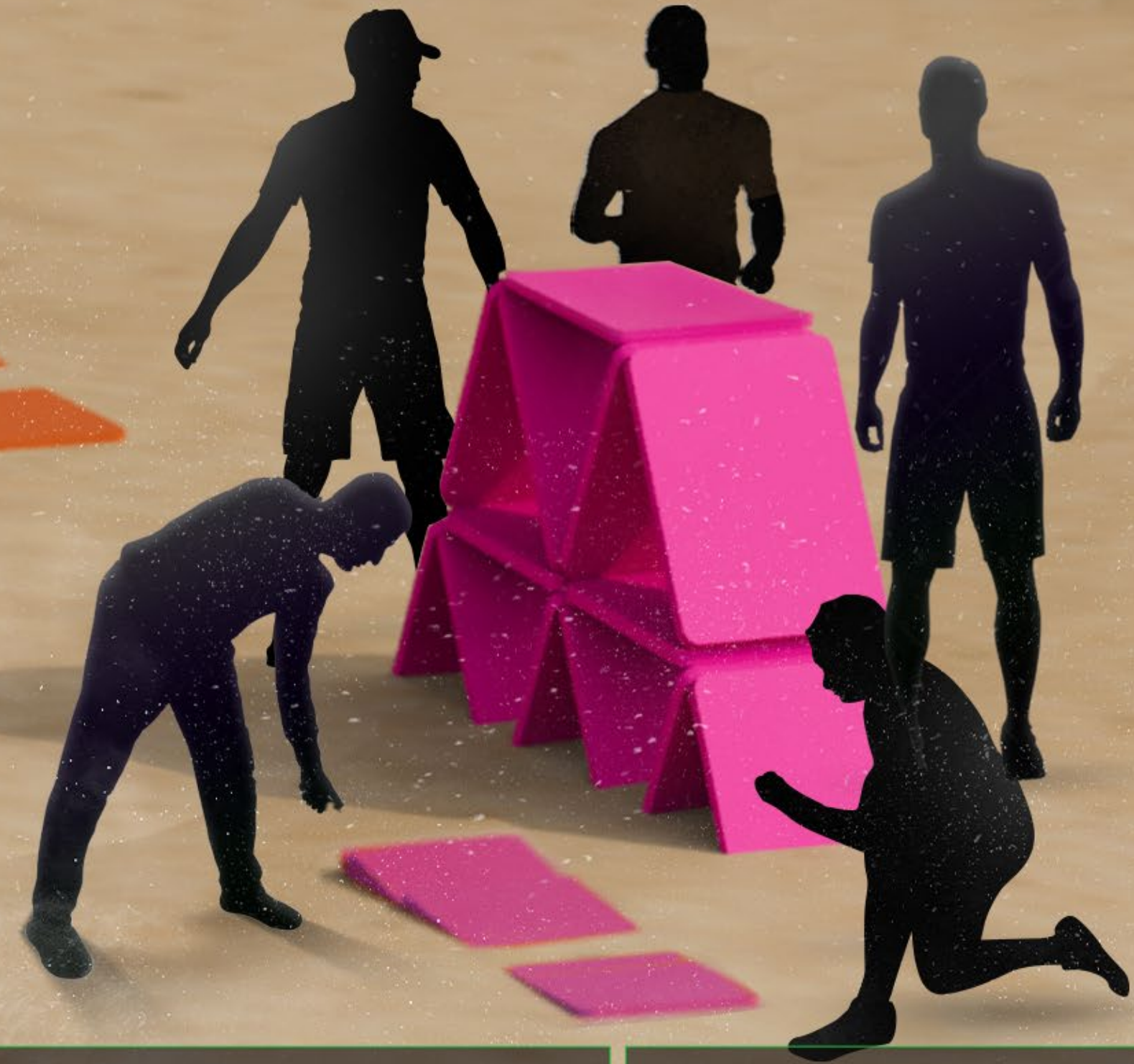


يبدأ اللاعبون بتركيب البطاقات على شكل "بيت من ورق" من 3 طوابق وعند إنجاز المهمة ينتقلون إلى المرحلة التالية

Athletes start by stacking the cards into a 3-storey "House of Cards" to move to the next stage



Rules and Restrictions:

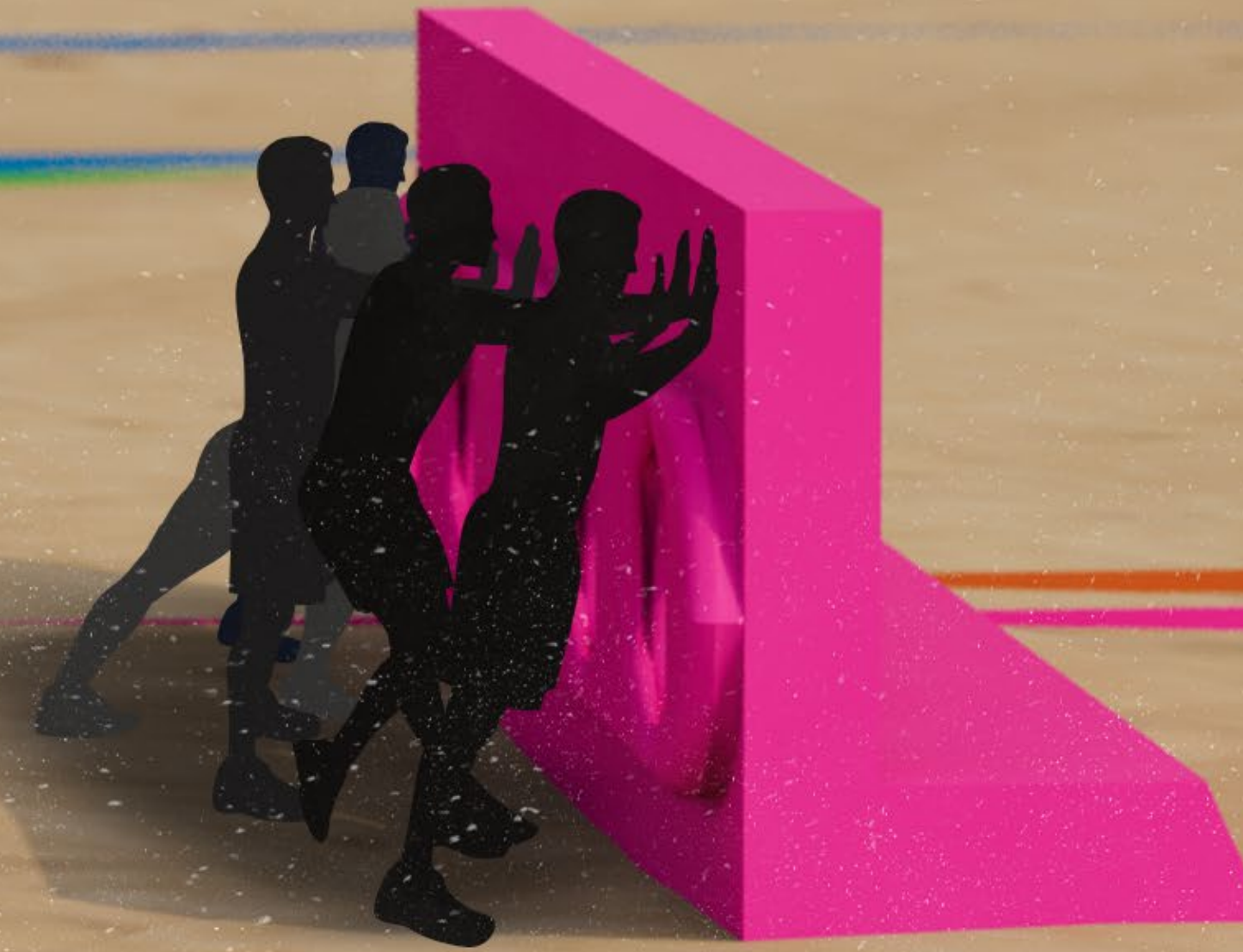
- Use track-coloured elements only
- Use all the cards
- The cards must remain upright for 5 seconds as counted by the referee

القواعد والأحكام:

- استخدام الأدوات التي من لون المسار فقط
- استخدام جميع البطاقات
- يجب أن تصمد البطاقات لـ 5 ثواني يحتسبها الحكم

يقوم اللاعبون بدفع الحاجز المتحرك نحو نهاية المسار

Athletes push the scrum machine towards the end of the track



Rules and Restrictions:

- Use track-coloured elements only
- Designate a position for each team member
- Wait for the referee's signal to ensure that the finish line is reached

القواعد والأحكام:

- استخدام الأدوات التي من لون المسار فقط
- تحديد موقع لكل عضو في الفريق
- انتظار إشارة الحكم للتأكد من الوصول إلى خط النهاية

يتسلق اللاعبون معبر جبال الألب نحو خط النهاية

Athletes traverse the Alpine crossing towards the finish line



Rules and Restrictions:

- Use track-coloured elements only
- If a team member touches the water, the athlete must try again from the starting point
- Only hands can be placed on the rope
- Only feet can be placed on the footrest
- Only one team member at a time can be on every wall

القواعد والأحكام:

- استخدام الأدوات التي من لون المسار فقط
- في حال لمس المياه، على اللاعب المحاولة مجدداً
- يمكن استخدام اليدين فقط على الحبل
- يمكن استخدام القدمين فقط على مثبت القدم
- عضو 1 من الفريق فقط يمكن أن يتواجد على كل حائط

على اللاعبين الـ 5 الضغط معاً على الزر لإنهاء التحدي

All 5 athletes must press the buzzer together to complete the obstacle

